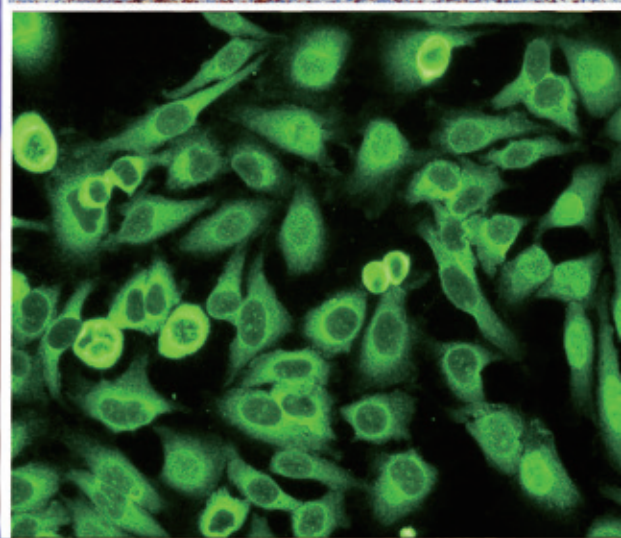
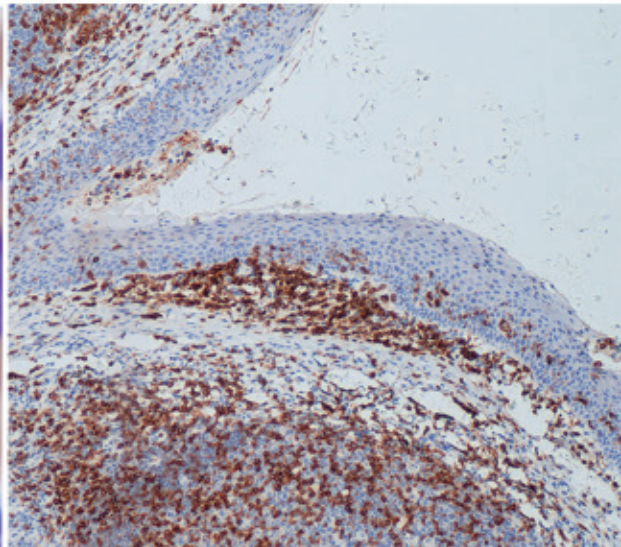
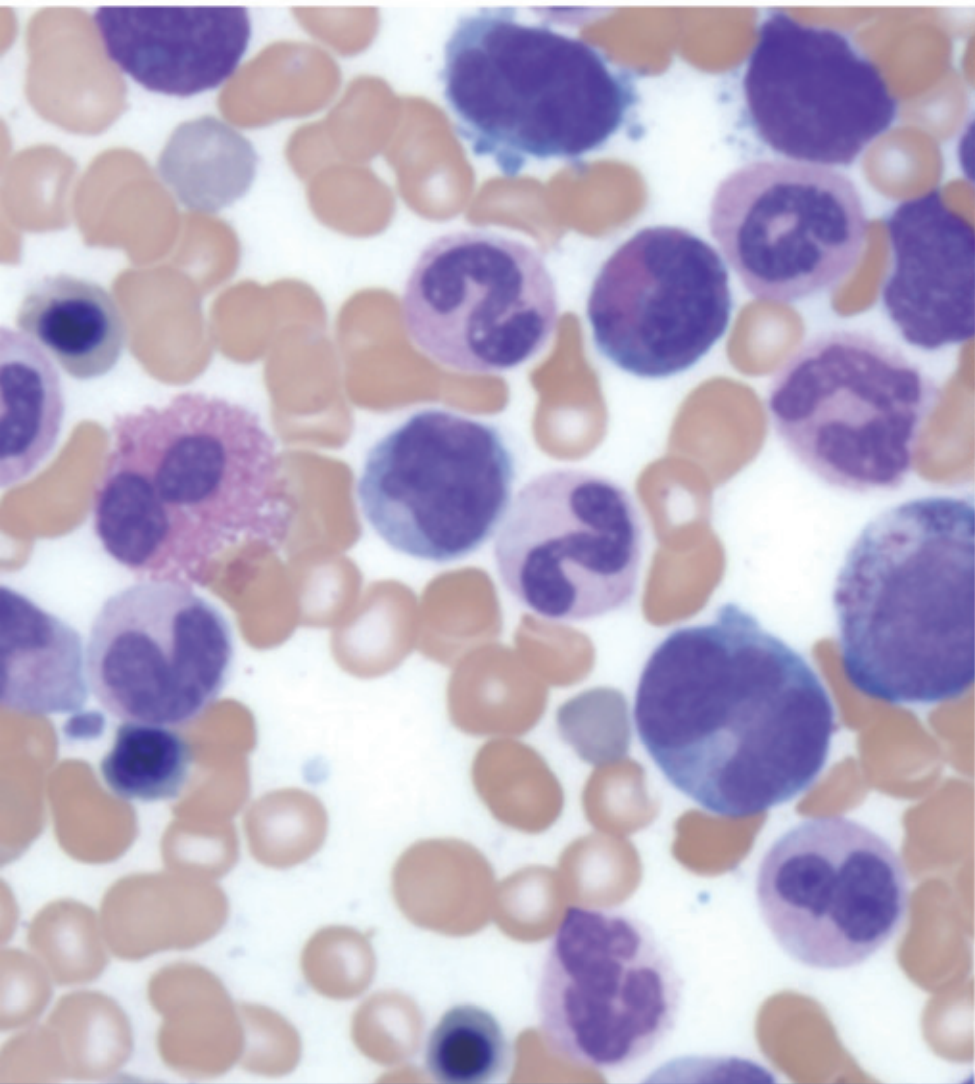


Intelligent Imaging for Great Discoveries



显微镜数字相机

- 2000万高像素，色彩还原更准确。
- 1英寸大靶面芯片，拍摄视野更广阔。

显微成像专家
MICROSCOPY IMAGING EXPERT



MSX10采用大靶面高性能成像芯片，设计USB3.0数据传输接口，内置64M图像缓存，具有超高分辨率、颜色还原准确和高灵敏度的特点，其优秀的色彩表现，是液基细胞分析、免疫组化、骨髓细胞分析等病理诊断的理想工具，此外在明暗场、相衬、偏光、DIC、荧光成像等领域同样表现出色。

特点：

- 2000万超高分辨率
- 1英寸大靶面芯片
- 精准的色彩还原



产品参数

产品型号	MSX10	有效增益	1 - 32x	
有效像素	2000万	光谱响应	380nm - 1100nm	
分辨率	5472 × 3678	A/D转换	12Bit	
芯片尺寸	1"	图像缓存	64MB	
像元尺寸	2.4 μm × 2.4 μm	曝光功能	手动曝光 / 自动曝光 / 区域曝光	
分辨率和帧率	5472×3678	9.6帧/秒	白平衡	手动白平衡/一键白平衡/区域白平衡
	3840×2160	9.6帧/秒	图像格式	TIF、BMP、JPG、RAW
	2736×1824 (BIN2)	9.6帧/秒	软件接口	DirectShow / TWAIN
	1920×1080 (BIN2)	9.6帧/秒	操作系统	Windows XP 32bit; Windows 7/8/10 32/64bit; Linux
	1824×1226 (BIN3)	9.6帧/秒	数据接口	USB3.0 B型接口, 5Gb/s
	任意尺寸ROI		相机接口	C接口
扫描方式	逐行扫描/连续输出	电源供应	USB 5V供电	
快门类型	电子卷帘快门	工作环境	工作温度: 0 - 50°C; 工作湿度: 10% - 90%RH (无凝结)	
曝光时间	38 μs - 60s	外观尺寸	Ø108.5mm×106.5mm×62.5mm	

