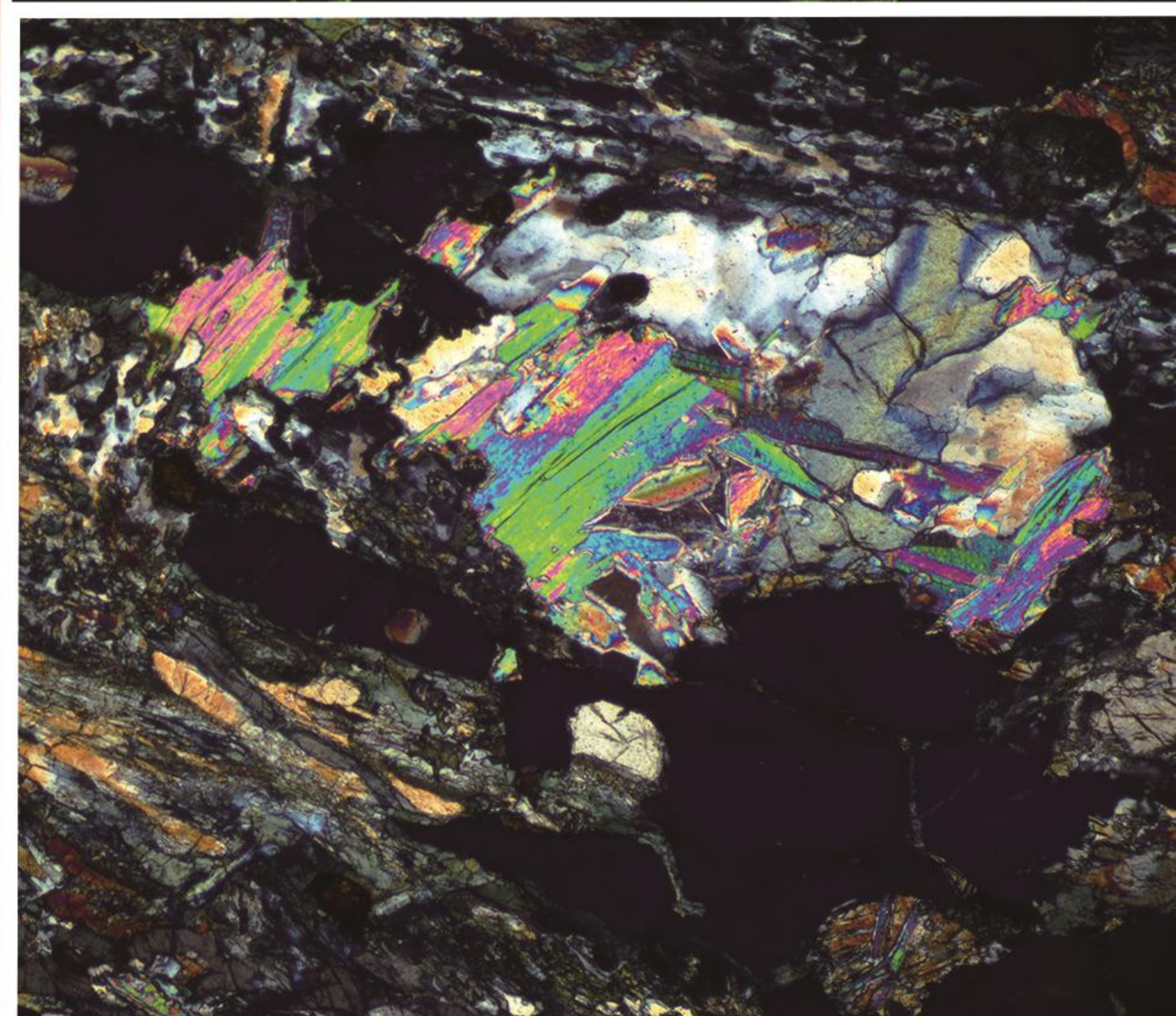
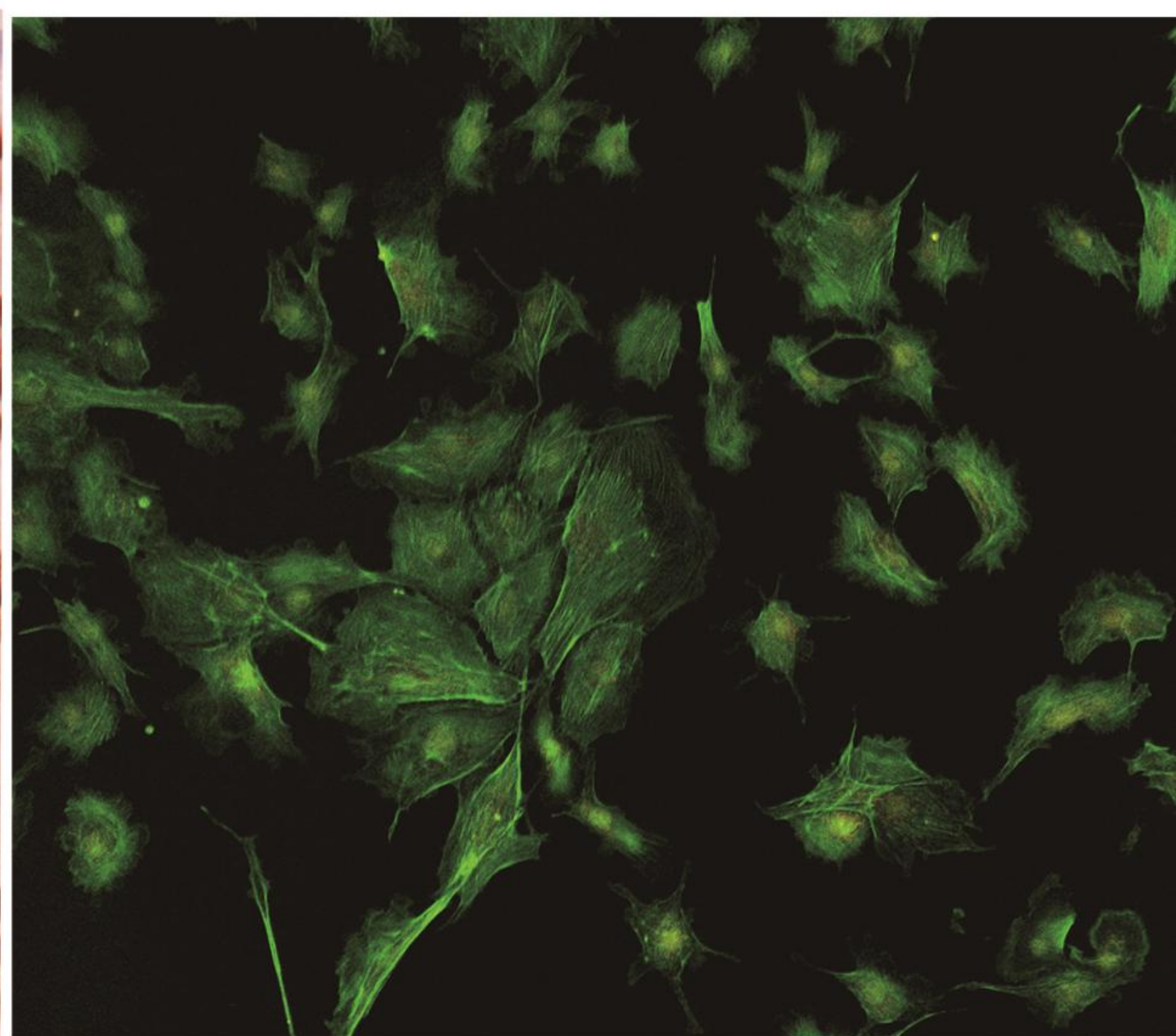
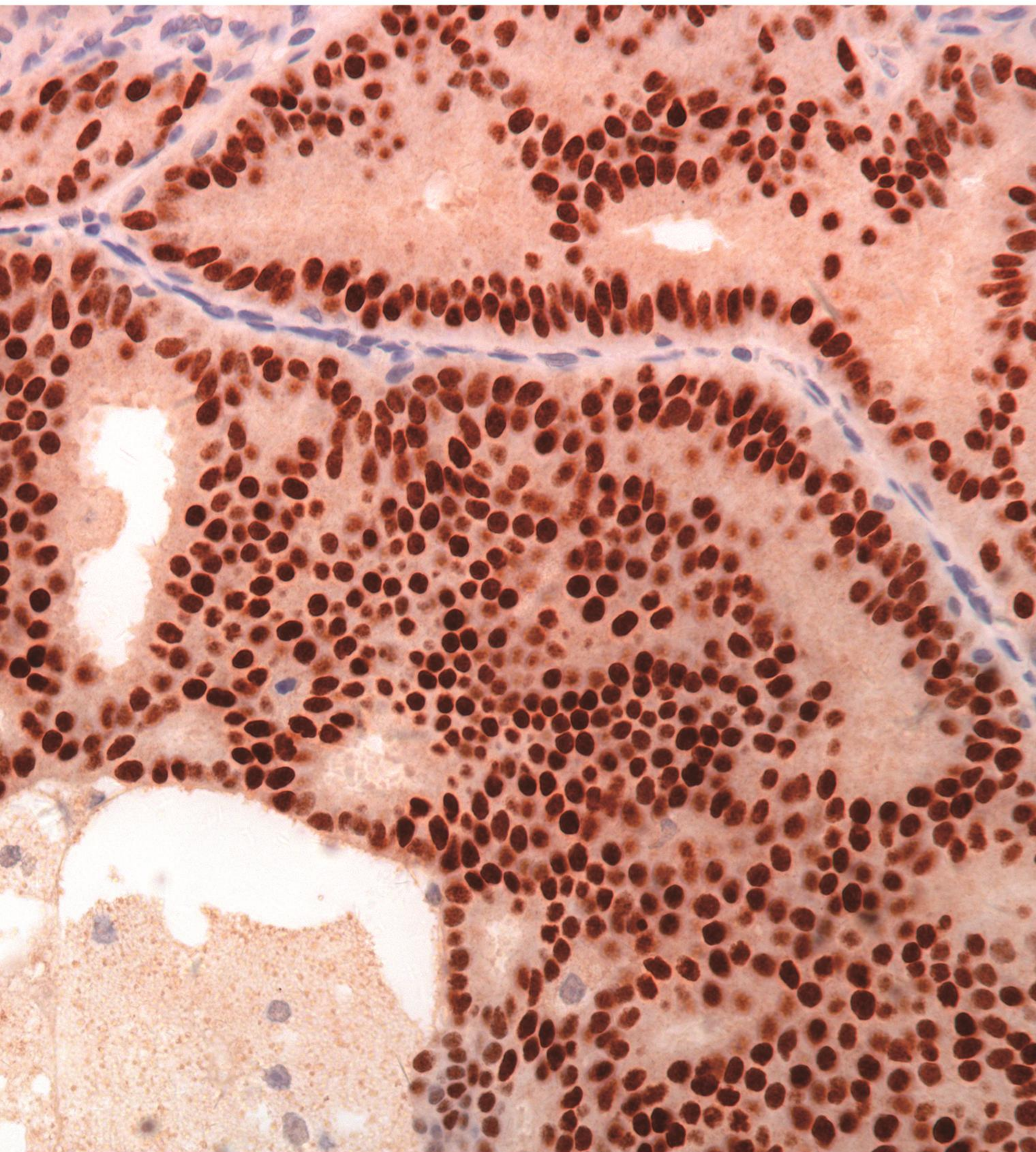


Intelligent Imaging for Great Discoveries



数字摄像头

- 2100万超高分辨率数字摄像头。
- 4/3英寸大靶面芯片, 大视野高效采集



MSX11-C是我司最新研发的2100万超高分辨率数字摄像头，采用4/3英寸大靶面芯片。内置最新MS系列硬件ISP图像处理芯片，半导体制冷模块有效降低图像噪点。

特点:

- 噪声控制水平优越
- 优异的灵敏度带来卓越的荧光拍摄体验
- 卓越的细节处理和色彩还原
- 高效数据处理，全分辨率下可达21fps



产品参数

产品型号	MSX11-C	触发模式	软触发
有效像素	2100万	光谱响应	380nm - 650nm
芯片尺寸	4/3英寸	制冷功能	半导体制冷模式, 低于环境温度15° C
像元尺寸	3.3μm×3.3μm	A/D转换	12Bit
分辨率和帧率	分辨率	帧率	图像缓存
	5280×3956	21帧/秒	128MB
	4096×3956	21帧/秒	曝光功能
	3840×2160 (UHD)	21帧/秒	手动曝光 / 自动曝光 / 区域曝光
	2640×1978 (sum2)	21帧/秒	白平衡
	2640×1730 (skip)	95帧/秒	自动白平衡/一次白平衡/区域白平衡
	任意尺寸ROI		图像格式
工作模式	逐行扫描/连续输出	软件接口	TIF、BMP、JPG、RAW
曝光模式	电子卷帘快门	操作系统	DirectShow / TWAIN
曝光时间	12μs - 30s	数据接口	Windows XP 32bit; Windows 7/8/10 32/64bit
有效增益	1 - 16x	相机接口	USB3.0 B型接口, 5Gb/s
		电源供应	C接口
		工作环境	USB 5V供电
		外观尺寸	工作温度: 0 - 40°C; 工作湿度: 10% - 90%RH (无凝结)
			Ø108.5mm×106.5mm×71.8mm

